

Si-10 UNIVERS' L

Sauermann® Artikelnummer

SI10CE03UN23

sauermann®

Si-10 UNIVERS' L

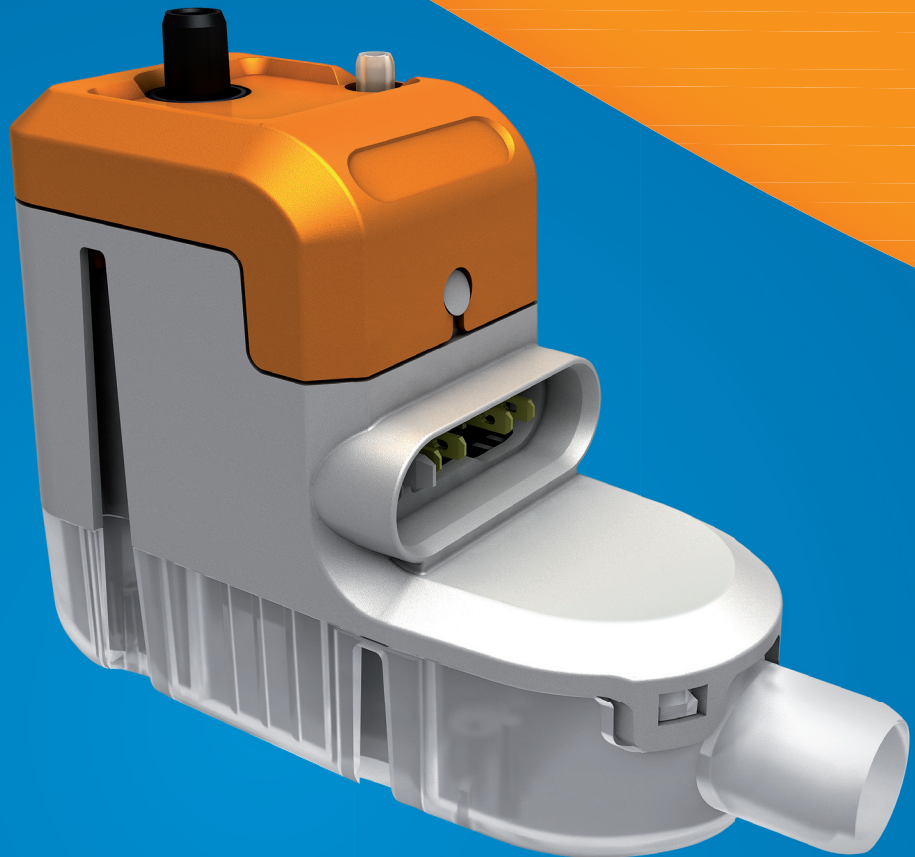
Für Klimageräte bis
20 kW :

- Wand-Splitgeräte
- Bodenstehende und
deckenhängende Geräte
- Kanalangeschlossene

**GeräteKompatibel mit der
neuen Delta Pack**



Scanner ce code QR pour atteindre
la fiche technique du produit.



Die Monoblockpumpe mit einer Kombination aus hoch entwickelter Technik und durchdachtem Design für eine perfekte Integration in die meisten Klimageräte.

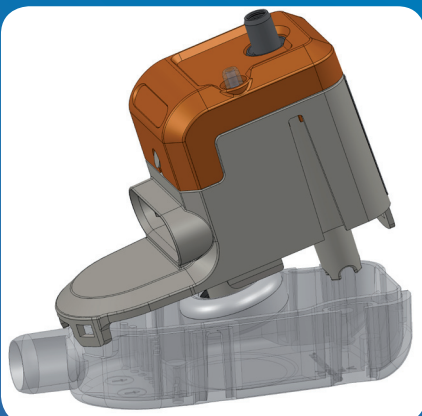
Starke Argumente

Außergewöhnliche Leistungswerte

- Exklusiv Sauerermann® Technologie.
- Hohe Förderleistung: 20 l/h, kürzere Laufzeit, längere Lebensdauer.
- sehr niedriges Laufgeräusch.

Einwandfreie Qualität

- Innovatives Design, ästhetisch und doch robust.
- Belüftungsventil auf Druckleitung montiert «Drain Safe Device».
- Transparenter und abnehmbarer Tank.
- gesicherter Schwimmer.
- abziehbares Kabel.



LIEFERUMFANG

- Schwingkolbenpumpe mit :
 - integriertem Niveauschalter.
 - transparenter PVC -Schlauch Innen- \varnothing 6mm - L: 1m, mit montiertem Belüftungsventil «Drain Safe Device» (ACC00216).
- Vibrationsdämpfende Halterung.
- 1,5m abziehbares Kabel:
 - 2 Adern Stromversorgung,
 - 2 Adern Sicherheitskontakt.
- Montagezubehör :
 - 90° Kautschukbogen Innen - \varnothing 15mm x L60mm
 - Entlüftungsschlauch Innen - \varnothing 4mm x L75mm

Optionales Zubehör Sauermann®

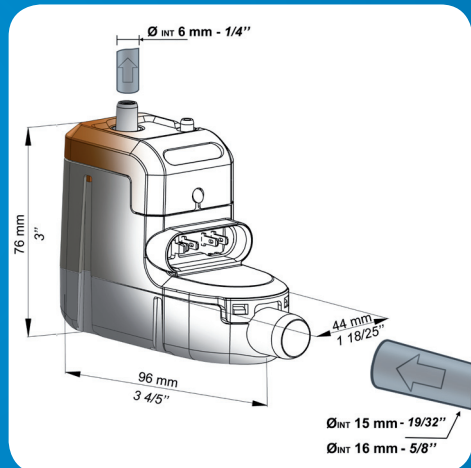
ACC 00105,
ACC 00150,
ACC 00151

Transparenter PVC -Schlauch Innen- \varnothing 6mm (1/4«)
ACC 00105 : 5m
ACC 00150 : 50m
ACC 00151 : verstärkt, 50m

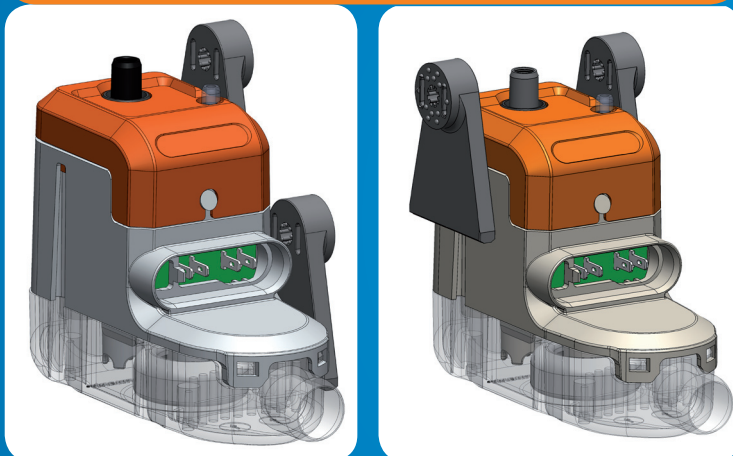


ACC 00205

Selbstdichtender Ablaufstutzen zur Verbindung mit Abwasserleitung. Für Schlauch Innen- \varnothing 6mm (1/4«) 6 Stück

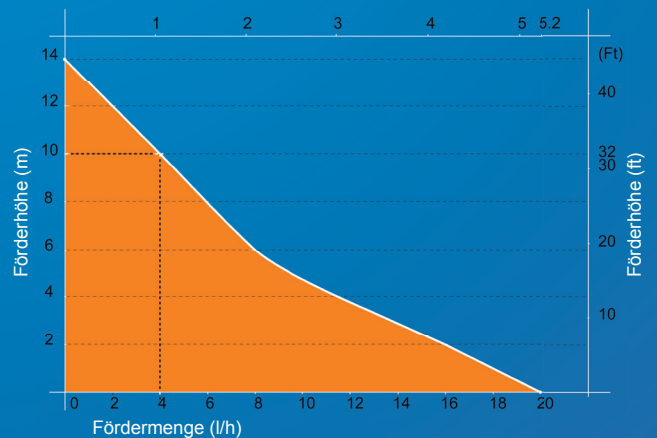


Verschiedene Fixierungen möglich



Förderleistung (l/h)

Förderhöhe	Gesamte Schlauchlänge Innen- \varnothing 6mm			
	5m	10m	20m	30m
0m	20	19	18	17
2m	16	15	14	13,5
4m	11,5	11	10,5	10
6m		8,5	7,5	6,5
8m		6	5	4
10m		4	3,5	2,5



sauermann®

www.sauermannpumps.com

KK-Tec

www.kk-tec.eu