

# Si-10 UNIVERS'L

Sauermann® Artikelnummer

SI10CE03UN23

**sauermann®**

## Si-10 UNIVERS'L

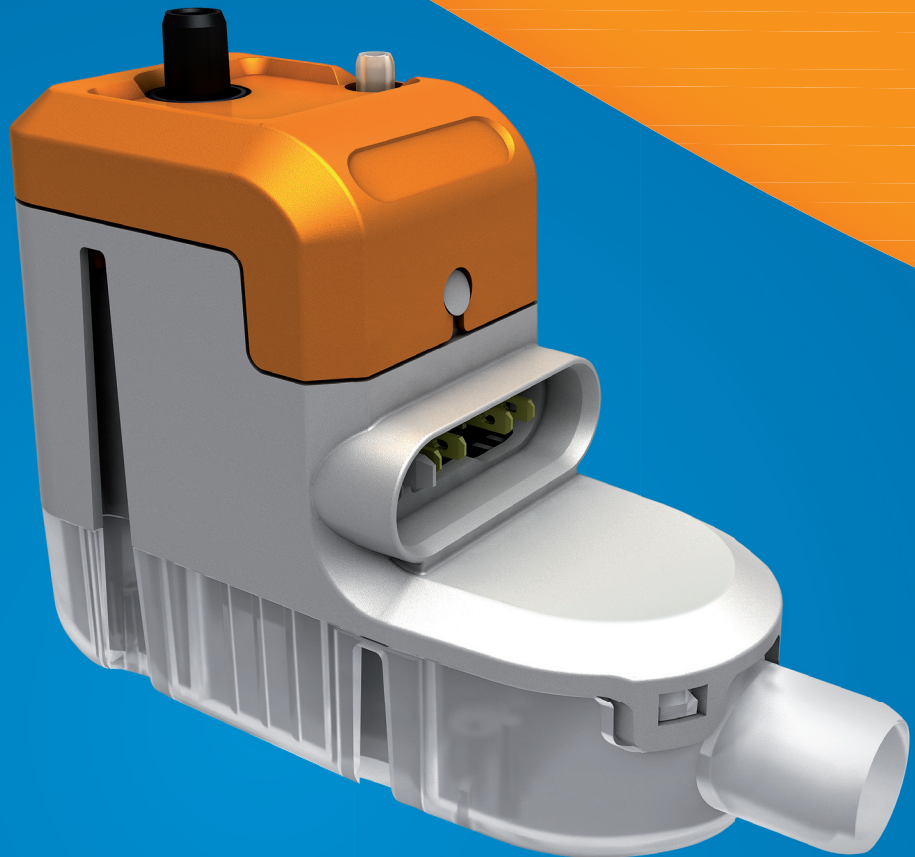
Für Klimageräte bis  
20 kW :

- Wand-Splitgeräte
- Bodenstehende und  
deckenhängende Geräte
- Kanalangeschlossene

**GeräteKompatibel mit der  
neuen Delta Pack**



Scanner ce code QR pour atteindre  
la fiche technique du produit.



**Die Monoblockpumpe mit einer Kombination aus hoch entwickelter Technik und durchdachtem Design für eine perfekte Integration in die meisten Klimageräte.**

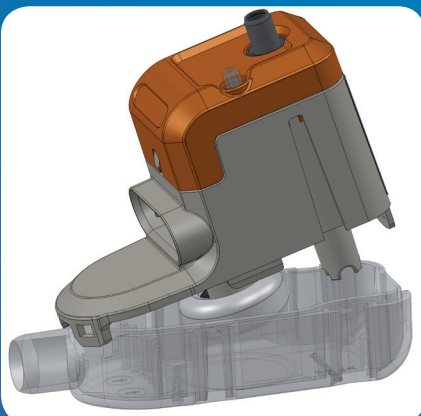
### Starke Argumente

#### Außergewöhnliche Leistungswerte

- Exklusiv Sauerermann® Technologie.
- Hohe Förderleistung: 20 l/h, kürzere Laufzeit, längere Lebensdauer.
- sehr niedriges Laufgeräusch.

#### Einwandfreie Qualität

- Innovatives Design, ästhetisch und doch robust.
- Belüftungsventil auf Druckleitung montiert «Drain Safe Device».
- Transparenter und abnehmbarer Tank.
- gesicherter Schwimmer.
- abziehbares Kabel.



## LIEFERUMFANG

- Schwingkolbenpumpe mit :
  - integriertem Niveauschalter.
  - transparenter PVC -Schlauch Innen- $\varnothing$ 6mm - L: 1m, mit montiertem Belüftungsventil «Drain Safe Device» (ACC00216).
- Vibrationsdämpfende Halterung.
- 1,5m abziehbares Kabel:
  - 2 Adern Stromversorgung,
  - 2 Adern Sicherheitskontakt.
- Montagezubehör :
  - 90° Kautschukbogen Innen -  $\varnothing$ 15mm x L60mm
  - Entlüftungsschlauch Innen -  $\varnothing$ 4mm x L75mm

## Optionales Zubehör Sauermann®

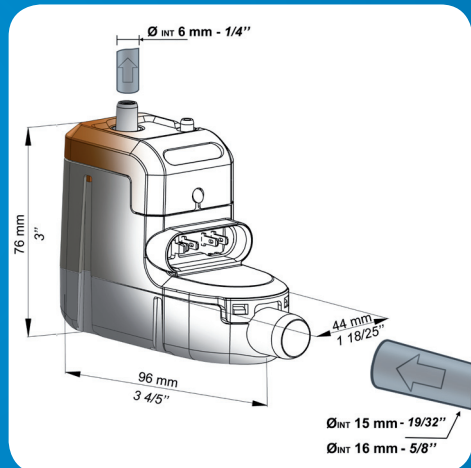
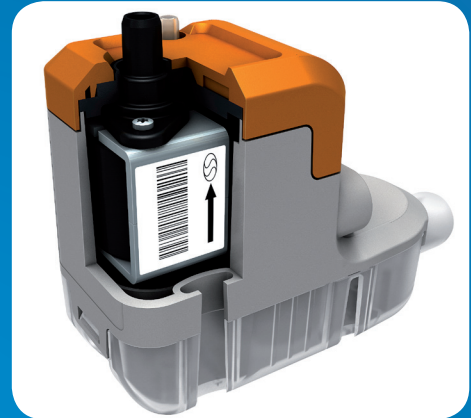
ACC 00105, ACC 00150, ACC 00151

Transparenter PVC -Schlauch Innen- $\varnothing$ 6mm (1/4«)  
ACC 00105 : 5m  
ACC 00150 : 50m  
ACC 00151 : verstärkt, 50m

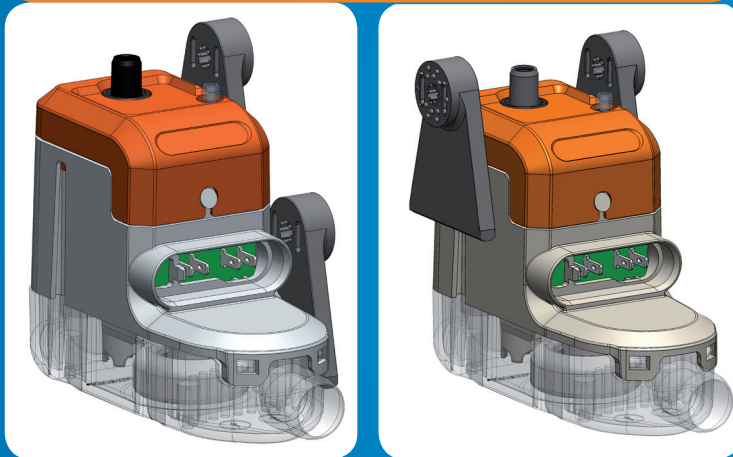


ACC 00205

Selbstdichtender Ablaufstutzen zur Verbindung mit Abwasserleitung. Für Schlauch Innen- $\varnothing$  6mm (1/4«) 6 Stück

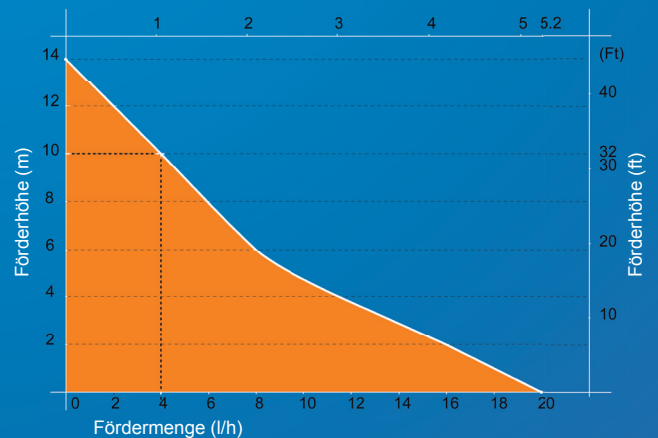


## Verschiedene Fixierungen möglich



## Förderleistung (l/h)

Förderhöhe	Gesamte Schlauchlänge Innen- $\varnothing$ 6mm			
	5m	10m	20m	30m
0m	20	19	18	17
2m	16	15	14	13,5
4m	11,5	11	10,5	10
6m		8,5	7,5	6,5
8m		6	5	4
10m		4	3,5	2,5



**sauermann®**

[www.sauermannpumps.com](http://www.sauermannpumps.com)



SAUERMANN  
Kernerstrasse 18  
D-74223 FLEIN / GERMANY  
Fon : +49 (0)7131/399990  
Fax : +49 (0)7131/399992  
E-mail : [info@sauermann.de](mailto:info@sauermann.de)